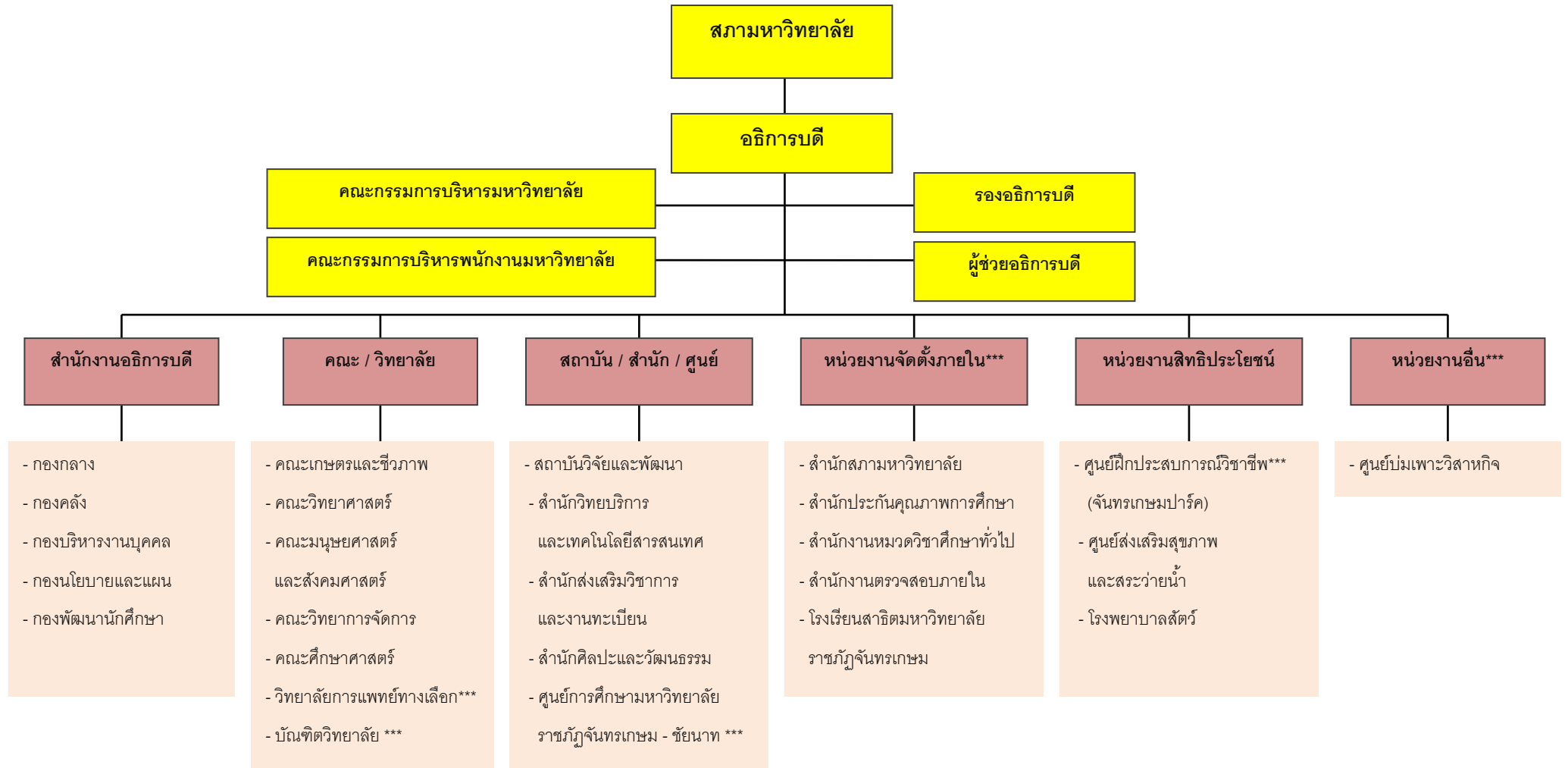
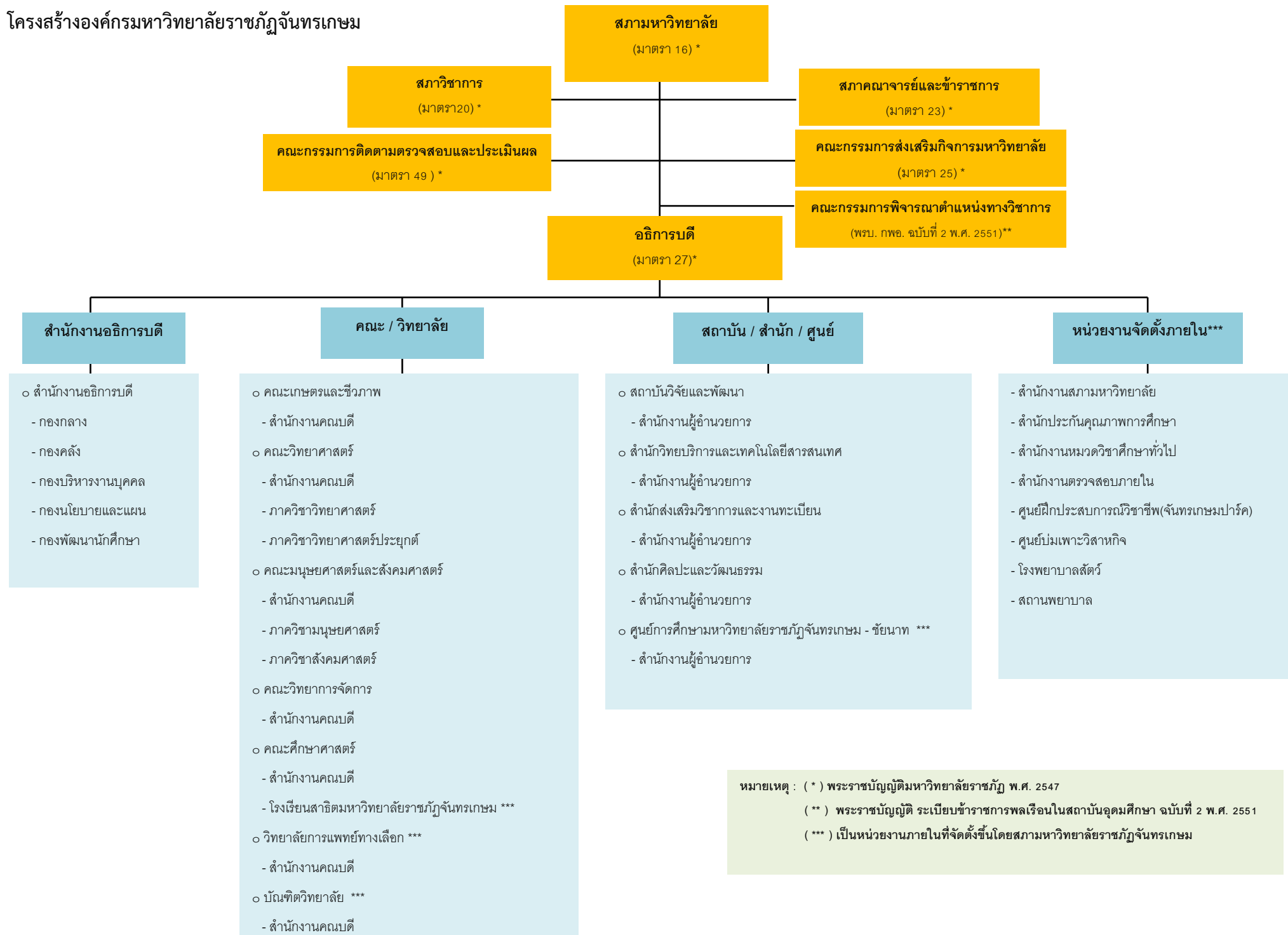


โครงสร้างการบริหารมหาวิทยาลัยราชภัฏจันทรเกษม



หมายเหตุ : (***) เป็นหน่วยงานภายในที่จัดตั้งขึ้นโดยสภามหาวิทยาลัยราชภัฏจันทรเกษม

โครงสร้างองค์กรมหาวิทยาลัยราชภัฏจันทรเกษม



หมายเหตุ : (*) พระราชบัญญัติมหาวิทยาลัยราชภัฏ พ.ศ. 2547
 (**) พระราชบัญญัติ ระเบียบข้าราชการพลเรือนในสถาบันอุดมศึกษา ฉบับที่ 2 พ.ศ. 2551
 (***) เป็นหน่วยงานภายในที่จัดตั้งขึ้นโดยสภามหาวิทยาลัยราชภัฏจันทรเกษม