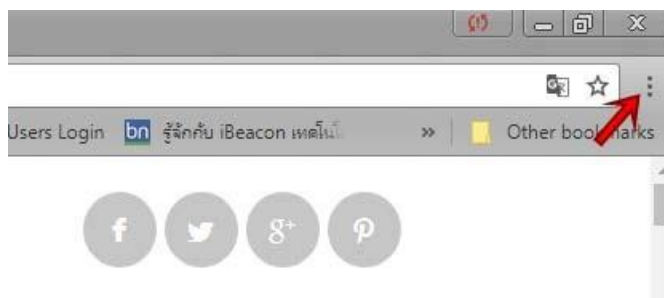


คู่มือการติดตั้ง proxy เพื่อเข้าสู่การใช้งานระบบงานภายในมหาวิทยาลัย

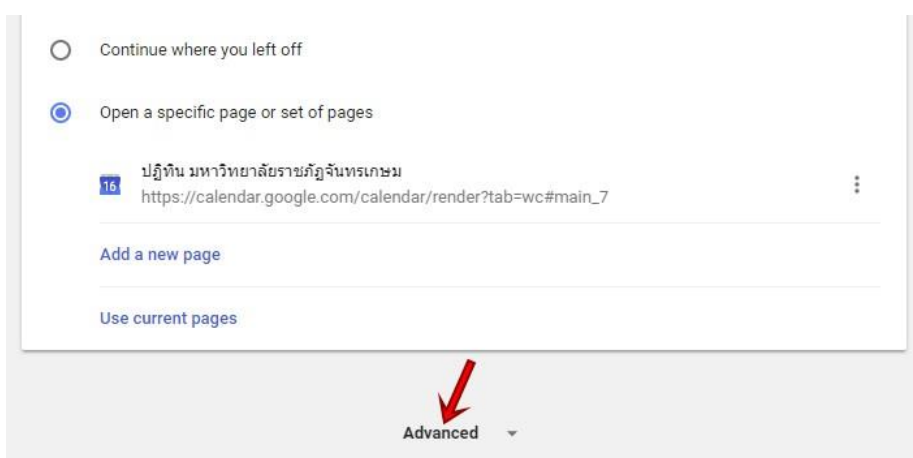
ผู้ใช้ต้องเตรียม Account สำหรับ WIFI ของมหาวิทยาลัยเพื่อใช้งาน Proxy นี้

สำหรับ Google Chrome

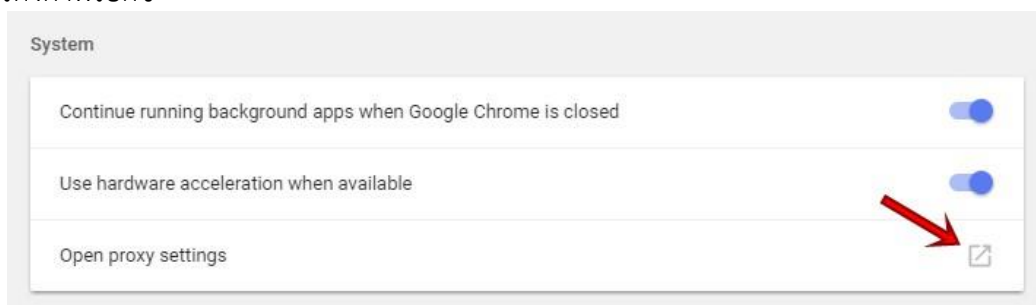
1. ในหน้าต่าง Chrome ให้ทำการคลิกปุ่มรูป 3 จุด ที่ด้านบนขวา(ขวาสุดของช่อง Address bar)



2. จะเกิดเมนูขึ้นมาให้เลือกเมนู “Settings” หรือ “การตั้งค่า”
3. จะปรากฏหน้าต่างสำหรับการตั้งค่าขึ้นมา ค่าเหล่านี้มักใช้ข้อมูลเดียวกันกับ Internet Explorer แปลว่าหากท่านตั้งค่าสำหรับ Google Chrome ก็จะมีผลกับ Internet Explorer ด้วยเช่นกัน ให้ทำการเลื่อนหน้าจอลงไปล่างสุดจนพบคำว่า “Advance” หรือ “ขั้นสูง” ทำการคลิกเพื่อแสดงส่วนนี้ เพิ่มเติมออกมา



4. ทำการเลื่อนหน้าจอไปที่ด้านล่างตรงส่วน “System” หรือ “ระบบ” ให้คลิก “Open proxy settings” หรือ “เปิดการตั้งค่าพร็อกซี”



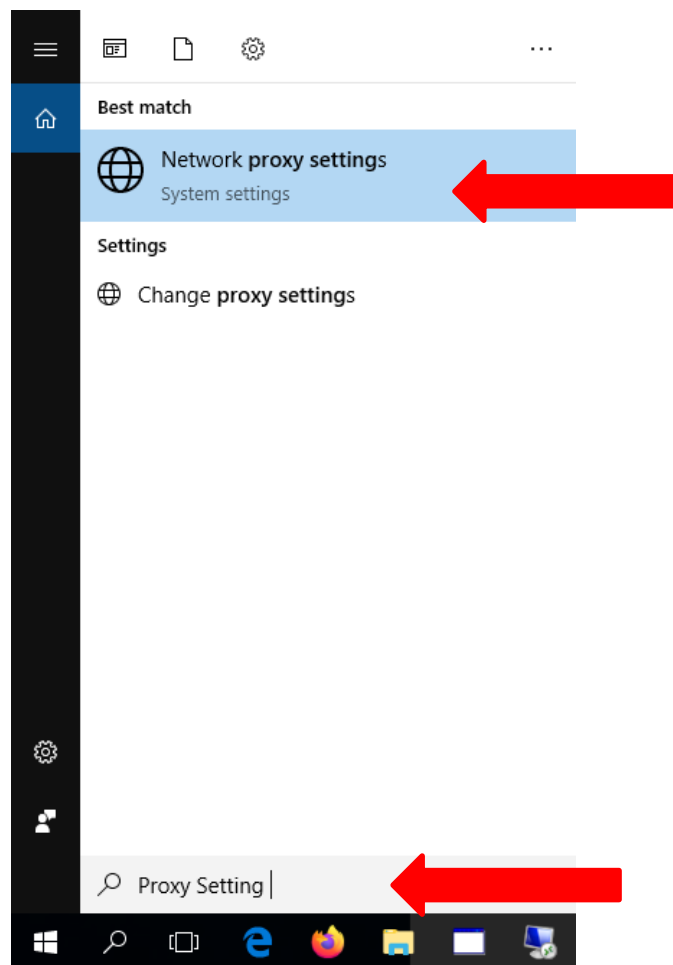
5. จะปรากฏหน้าต่างตั้งค่า Proxy ซึ่งเป็นหน้าต่างเดียวกันกับ Internet Explorer สามารถดำเนินการตามข้อ 2 ของการตั้งค่าบน Internet Explorer ได้เลย หรือถ้าเป็น Windows 10 ให้ทำตามข้อ 2 ของการตั้งค่า Microsoft Edge browser ได้เลย

6. จากนั้นให้ปิดหน้าต่าง ตั้งค่าสำหรับ Internet Explorer และปิด Tab สำหรับการตั้งค่า Google Chrome ก็เป็นอันเรียบร้อย

หมายเหตุ การตั้งค่า Proxy นี้จะคงอยู่ตลอดไปจนกว่าจะยกเลิกการตั้งค่า ดังนั้นเมื่อไม่มีการใช้บริการสืบค้นฐานข้อมูลออนไลน์ของมหาวิทยาลัยแล้ว ให้ทำการยกเลิกการตั้งค่านี้ออกไป เนื่องจากการใช้งาน Internet จากที่บ้านไม่จำเป็นต้องใช้ Proxy ของมหาวิทยาลัยครับ

สำหรับ Microsoft Edge browser

1. Search Tab พิมพ์ Proxy Setting แล้วเลือก Network Proxy settings



2. เลือก Manual Proxy Setup ทำการตั้งค่า โดยทำการคลิก Use a proxy server ให้ **On**
ช่อง Address : ใส่ **proxy4.chandra.ac.th** ช่อง Port : ใส่ **17178** แล้วคลิก Save

Settings

Home

Find a setting

Network & Internet

- Status
- Wi-Fi
- Ethernet
- Dial-up
- VPN
- Airplane mode
- Mobile hotspot
- Data usage
- Proxy**

Proxy

Save

Manual proxy setup

Use a proxy server for Ethernet or Wi-Fi connections. These settings don't apply to VPN connections.

Use a proxy server

On

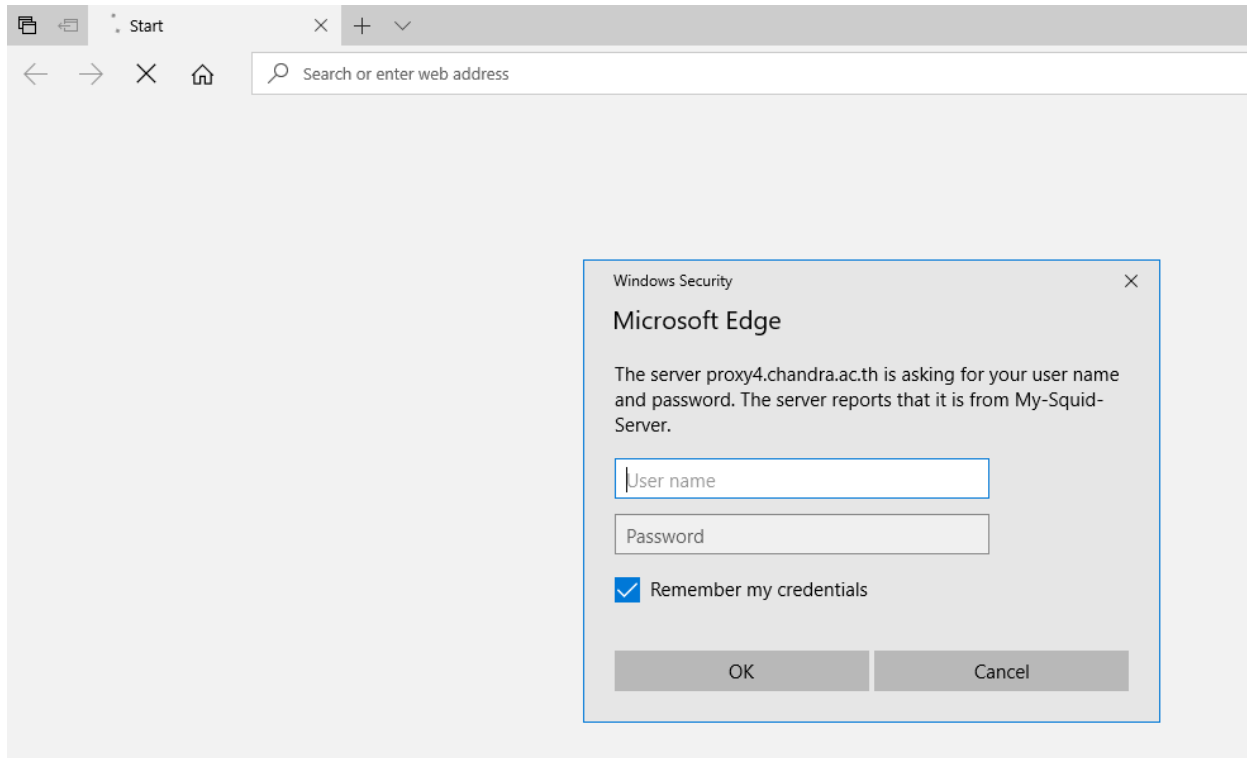
Address: Port:

Use the proxy server except for addresses that start with the following entries. Use semicolons (;) to separate entries.

Don't use the proxy server for local (intranet) addresses

Save

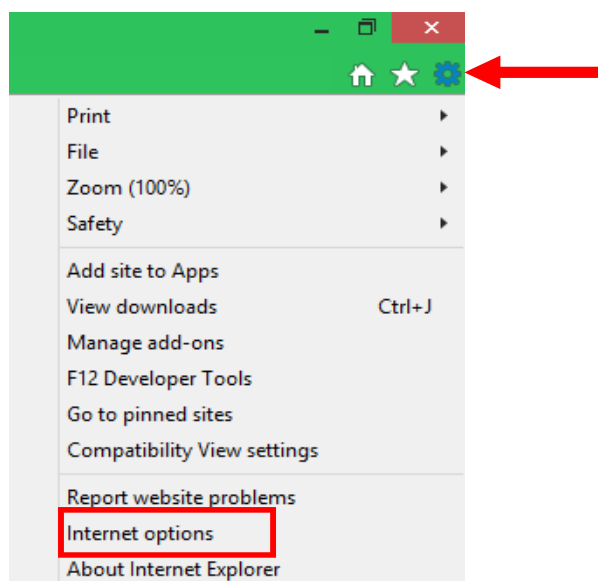
3. ทำการเปิดบราวเซอร์ Edge เรียกเว็บไซต์ที่ต้องการ จะขึ้นหน้าต่างให้ทำการ Login ดังภาพ



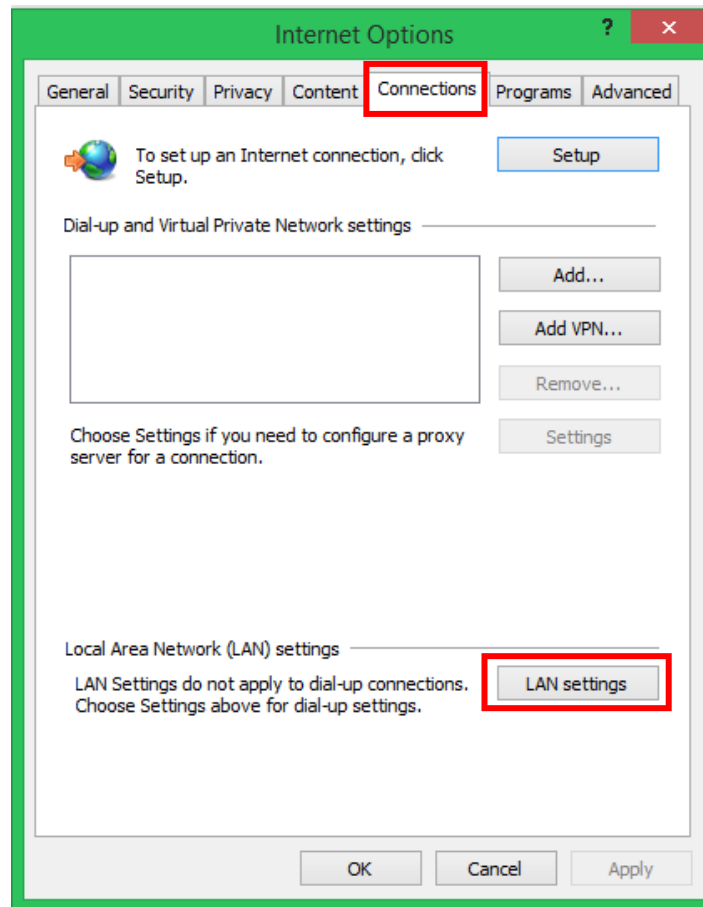
5. กรอกชื่อผู้ใช้งาน และรหัสผ่าน ที่เป็นอันเดียวกันกับ Account WIFI จากนั้นคลิกลงชื่อเข้าสู่ระบบ ทำการใช้งานตามปกติ (หากไม่มี Account WIFI ติดต่องานเทคโนโลยีสารสนเทศ ชั้น 2 อาคาร 29)

สำหรับ Microsoft Internet Explorer(IE)

1. เปิด Internet Explorer เลือกเมนู Tools เลือก Internet options หรือ Click ที่ไอคอน



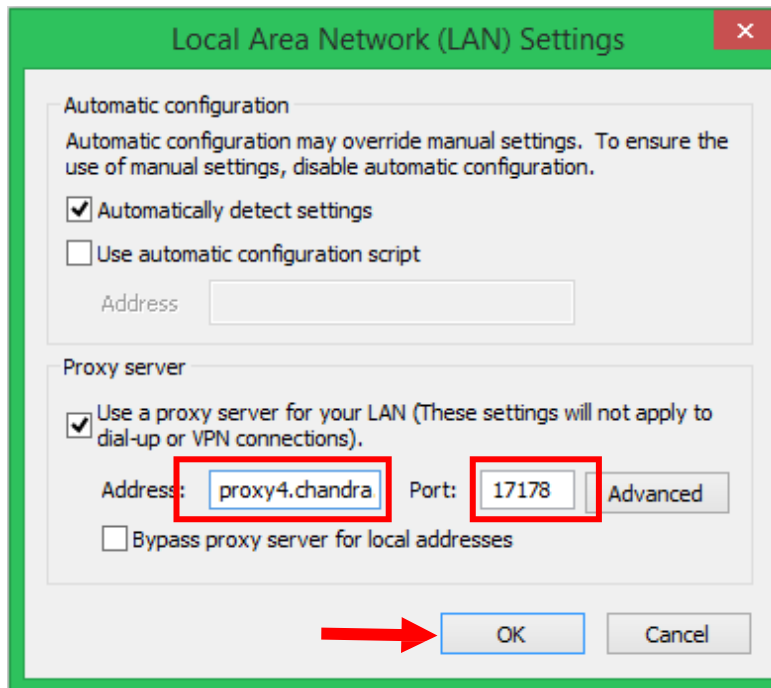
2. ไปที่ Tab Connections เลือก LAN Settings



3. คลิกเลือก

Use a proxy server for your LAN (These settings will not apply to dial-up or VPN connections).

ช่อง Address : ใส่ proxy4.chandra.ac.th ช่อง Port : ใส่ 17178 แล้วคลิก OK



4. ทำการเปิดบราวเซอร์ เช่น Internet Explorer ,Chrome และ Firefox เรียกเว็บไซต์ที่ต้องการ จะ ขึ้น หน้าต่างให้ทำการ Login ดังภาพ

5. กรอกชื่อผู้ใช้งาน และรหัสผ่าน ที่เป็นอันเดียวกันกับ Account WIFI จากนั้นคลิกลงชื่อเข้าสู่ระบบทำการใช้งานตามปกติ (หากไม่มี Account WIFI ติดต่องานเทคโนโลยีสารสนเทศ ชั้น 2 อาคาร 29)

หมายเหตุ การตั้งค่า Proxy นี้จะคงอยู่ตลอดไปจนกว่าจะยกเลิกการตั้งค่า ดังนั้นเมื่อไม่มีการใช้บริการสืบค้นฐานข้อมูลออนไลน์ของมหาวิทยาลัยแล้ว ให้ทำการยกเลิกการตั้งค่านี้ออกไป เนื่องจากการใช้งาน Internet จากที่บ้านไม่จำเป็นต้องใช้ Proxy ของมหาวิทยาลัย

การยกเลิก Proxy

ให้ทำตามขั้นตอนที่ได้กล่าวมาตั้งแต่ต้นจนถึงขั้นตอนที่ 3 ให้คลิกเพื่อนำเครื่องหมาย ✓ หน้าบรรทัด

Use a proxy... ออก จากนั้นคลิก “OK” บราวเซอร์ก็จะยกเลิกการใช้งาน Proxy

Use a proxy server for your LAN (These settings will not apply to dial-up or VPN connections).

การยกเลิก Proxy ของ Windows 10

ให้ทำตามขั้นตอนที่ได้กล่าวมาตั้งแต่ต้นจนถึงขั้นตอนที่ 2 โดยทำการคลิก Use a proxy server ให้ **Off** บราวเซอร์ก็จะยกเลิกการใช้งาน Proxy

The screenshot shows the Windows 10 Settings application. On the left, the 'Settings' menu is visible with 'Proxy' selected. The main pane displays the 'Proxy' settings. Under 'Manual proxy setup', the 'Use a proxy server' toggle is currently set to 'Off' and is highlighted with a red rectangular box. Below this, the 'Address' field contains 'proxy4.chandra.ac.th' and the 'Port' field contains '17178'. At the bottom, there is an unchecked checkbox for 'Don't use the proxy server for local (intranet) addresses' and a 'Save' button.