



หมอบ้าน

ปีที่ 45 ฉบับที่ 531 กรกฎาคม 2566

เรื่องที่น่าสนใจฉบับ

- คนไข้หัวใจระ คุณหมอมือที่รัก สูงวัยหัวใจแข็งแรง ผู้สูงวัยมีโอกาสเป็นโรคต่างๆ จากความเสื่อม โดยเฉพาะหัวใจ
- สุขภาพช่องปาก แปรงฟันให้ลูกแบบ “ใจดีแต่เอาจริง”
- สุขภาพต้องรู้ ก้อนเลือดแห้งในสมอง...(เลือดออกในสมอง) ปวดหัวอย่างรุนแรงและทันที
- แพทย์แผนจีน ความผิดปกติของลิ้นและหลอดเลือดดำใต้ลิ้น สัญญาณบอกอะไร

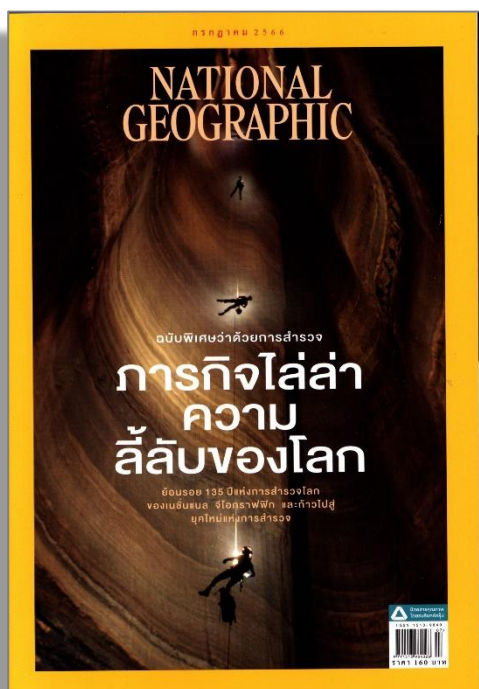


ชีวจิต

ปีที่ 24 ฉบับที่ 583 กรกฎาคม 2566

เรื่องที่น่าสนใจฉบับ

- SCOOP 24 ชนิดคาร์โบไฮเดรต เลือกกินที่ใช่ ในแบบที่ชอบ และไม่ก่อโรค NCDs
- ชีวจิตพิชิตโรค สารอาหาร จุดเริ่มต้นของชีวิต ควรจะกินอาหารซึ่งมีแร่ธาตุเหล่านี้ให้เพียงพอ
- ชีวจิตชวนชิม อาหารสุขภาพใน 3 ร้านหลากสไตล์ ตอบโจทย์เฮลตี้กินเพลินไม่มีซ้ำ
- WELLNESS CLASS ทางออกสุขภาพ เมื่อรู้สึกลดหู่ ชีวจิตไม่มีค่า

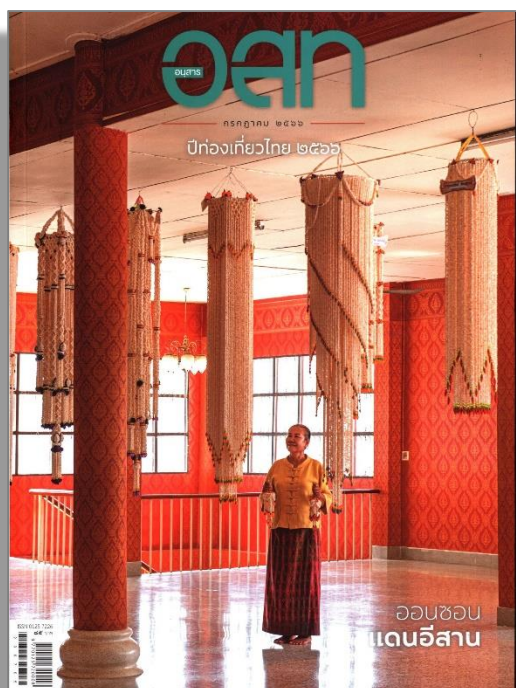


NATIONAL GEOGRAPHIC

ฉบับที่ 264 กรกฎาคม 2566

เรื่องที่น่าสนใจในฉบับ

- สำรวจโลก คิดใหญ่ ไม่คิดเล็ก ไทลาจีนอาจหวนคืนจากการสูญพันธุ์
- นักเล่าเรื่องรุ่นแรกของแอมะซอน บุกป่าฝาดงเขื่อนแหล่งภาพเขียนบนผนังหินกลางป่าฝนในโคลอมเบีย
- พาลามคีนถิ่น อนาคตของฉลามทั่วโลกอาจฝากไว้กับโครงการนี้
- โลกที่สร้างด้วยมือ เดินเท้าผ่านครรลองชีวิตเก่าแก่ยังมีลมหายใจในซอกมุมอันห่างไกลของจีน

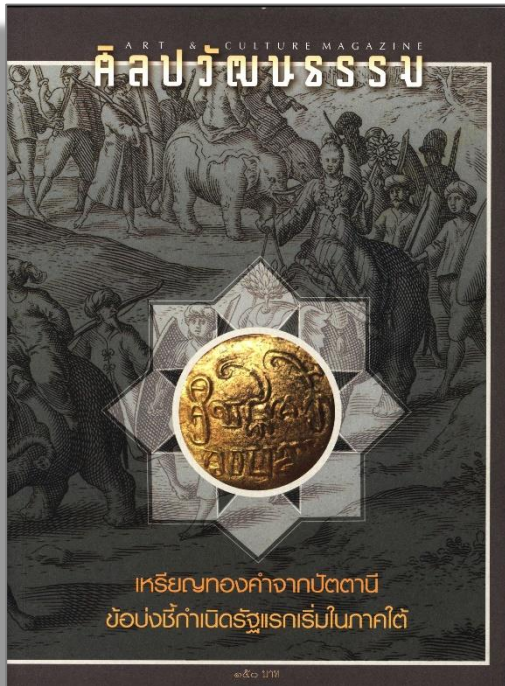


อนุสาร อ.ส.ท.

ปีที่ 63 ฉบับที่ 12 กรกฎาคม 2566

เรื่องที่น่าสนใจในฉบับ

- หลงรักแผ่นดินอีสาน สกนกร นครพนม สุริยะ สิทธิชัย พาไปตะเวนสองจังหวัดของอีสานเหนือที่น่าสนใจ
- โอชาอาหารถิ่น เวียดนามสไตล์ในแดนอีสาน วัฒนธรรมด้านอาหารในแต่ละท้องถิ่นที่แตกต่างกัน
- เห็นแก่เที่ยว พายเรืออุทยานแห่งชาติ เขาแหลมหญ้า-หมู่เกาะเสม็ด
- ความเป็นไปของ “สังคม” ริมโขงและความเป็นไปของผู้คนตรงนั้นเติบโตและเปลี่ยนแปลงไปอย่างไร



ศิลปวัฒนธรรม

ปีที่ 44 ฉบับที่ 9 กรกฎาคม 2566

เรื่องที่น่าสนใจ

- เลอะเลียบบนถนนสายอดีตที่มุ่งไปข้างหน้า ที่ นครเวียงจันทน์ / *ประภัสสร ชูวิเชียร*
- เหรียญทองคำ “ศุริลงกาโศเกศวรรพัญญู” ความสัมพันธ์ระหว่างรัฐสมัยทวารวดีในภาค กลางกับภาคใต้ / *ผศ.ดร. นนทพร อยู่มั่งมี*
- อึ้ง! นิยามใหม่ “ภาพถ่าย” คือการแสดงอาณา เขตในยุคอาณานิคม / *ไกรฤกษ์ นานา*
- มรดกรรมของ ท่านผู้หญิงเปลี่ยน ภาสกรวงศ์ / *รศ.ดร.พีรศรี โทวาทอง*

สารคดี

ฉบับที่ 460 กรกฎาคม 2566

เรื่องที่น่าสนใจ

- SONGKLA CONTEMPORARY สมัยใหม่ใน เมืองเก่า
- โหนดและทะเลสาบบนคาบสมุทร เป็นที่มาของ ผลิตภัณฑ์จากตาลแหล่งใหญ่แถบภาคใต้ตอนกลาง
- UNSEEN SONGEKHLA สะบ้าย้อย ถิ่นกำเนิด กาแฟโรบัสต้าของประเทศไทย
- 9 วาระสิ่งแวดล้อม รอบ (ลุ่ม) ทะเลสาบสงขลา หนึ่งใน เดียวของประเทศไทย รองรับน้ำจืดจากน้ำฝน และ น้ำหลากจากแผ่นดิน

