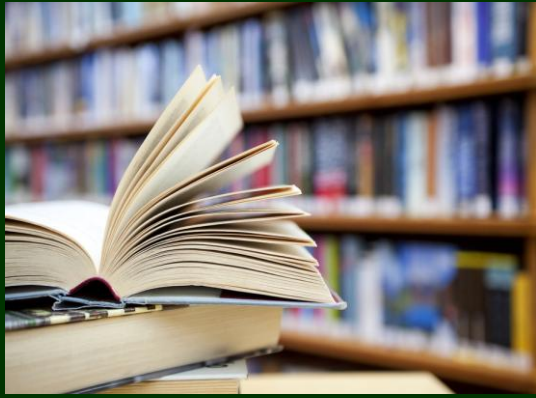


## สำนักวิทยบริการและเทคโนโลยีสารสนเทศ จัดประชุมเชิงปฏิบัติการ



เมื่อวันที่ 26 พฤษภาคม 2560 ที่ผ่านมา สำนักวิทยบริการและเทคโนโลยีสารสนเทศ ได้จัดโครงการประชุมเชิงปฏิบัติการ เรื่องการจัดทำแผนปฏิบัติการและแผนการใช้จ่ายงบประมาณ 2561 และศึกษาดูงาน โดยผู้ช่วยศาสตราจารย์เกียรติพงษ์ ยอดเยี่ยมแกร ผู้อำนวยการสำนักวิทยบริการและเทคโนโลยีสารสนเทศ ณ ห้องประชุมพิมานจันทร์ 1 ชั้น 12 อาคารสำนักงานอธิการบดี





# “ใจดีให้ยืมนานนาน”

ยืม 22 พ.ค. 60 คืน 28 ก.ค. 60

สงวนสิทธิ์เฉพาะนักศึกษา ป.ตรี ภาคปกติเท่านั้น  
สำนักวิทยบริการและเทคโนโลยีสารสนเทศ  
มหาวิทยาลัยราชภัฏจันทรเกษม

## Research...บริการช่วยค้นคว้างานวิจัย

เป็นบริการที่ช่วยเหลือผู้ที่วิจัย ในการค้นคว้าข้อมูลเกี่ยวกับเรื่องที่กำลังศึกษาวิจัย โดยมีวัตถุประสงค์เพื่อช่วยเหลือผู้ใช้ให้สามารถเข้าถึงแหล่งสารสนเทศได้อย่างรวดเร็วและสมบูรณ์

### การให้บริการ

1. บริการรวบรวมรายการบรรณานุกรมในเรื่องที่กำลังศึกษา วิจัย จากฐานข้อมูลออนไลน์ ฐานข้อมูล E-Book ฐานข้อมูลวิทยานิพนธ์ อิเล็กทรอนิกส์ (TDC) และฐานข้อมูลอื่นๆ
2. บริการจัดทำบรรณานุกรมที่ห้องสมุดครบถ้วน ที่เกี่ยวข้องกับงานวิจัย
3. บริการจัดทำสาระสังเขปที่เกี่ยวข้องกับเรื่องที่กำลังศึกษาวิจัย
4. บริการแนะนำการเขียนอ้างอิงให้กับผู้ใช้บริการสามารถเขียนการอ้างอิงในงานวิจัยและถูกต้องตามรูปแบบที่มหาวิทยาลัยกำหนด

### กำหนด

### หมายเหตุ

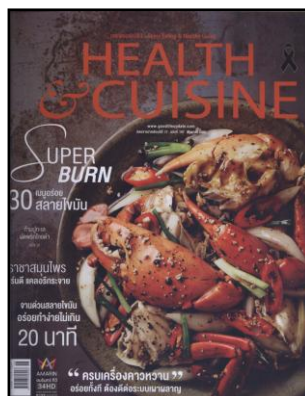
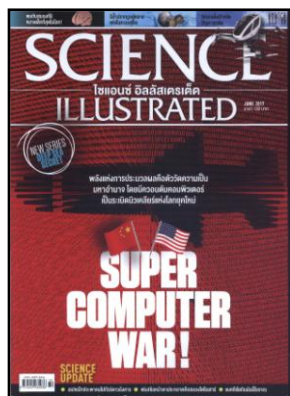
- บริการรวบรวมรายการบรรณานุกรมและจัดทำสาระสังเขป จะจัดส่งให้กับผู้ใช้บริการทางอีเมลภายใน 7 วัน
- บริการแนะนำการเขียนอ้างอิง ให้บริการที่ได้ะบริการตอบคำถามและช่วยค้นคว้า ชั้น 2 และชั้น 4 หรือทางอีเมล

ติดต่อสอบถามเพิ่มเติม : งานบริการตอบคำถามและช่วยค้นคว้า ฝ่ายวิทยบริการ สำนักวิทยบริการและเทคโนโลยีสารสนเทศ

Tel. 0-29426900-99 ต่อ 1719

## วารสารแนะนำ

MAGAZINE



## IT ... Knowledge

### Li-Fi ระบบเชื่อมต่ออินเทอร์เน็ตผ่านแสง ที่ดีกว่า Wi-Fi (ในบางเรื่อง)



Li-Fi คำนี้ไม่ใช่เรื่องใหม่แต่อย่างใด แต่เป็นเทคโนโลยีที่ยังไม่ได้ถูกนำมาใช้อย่างแพร่หลาย อธิบายให้เห็นภาพง่ายๆ คือ เทคโนโลยีที่เราคุ้นเคยกันดีอย่าง Wi-Fi เป็นการส่งผ่านสัญญาณอินเทอร์เน็ต หรือส่งผ่านข้อมูลในระบบคอมพิวเตอร์ ผ่านคลื่นความถี่วิทยุ แต่กับ Li-Fi จะใช้คลื่นแสงเป็นพาหะในการส่งผ่านข้อมูลแทน โดยการรับส่งข้อมูลทำผ่านหลอดไฟ LED ที่ถูกออกแบบมาเป็นพิเศษ มันมีพอร์ตสำหรับเสียบสาย LAN และ

และห้องไหนหรือบริเวณไหนที่ต้องการใช้งานอินเทอร์เน็ต ก็ติดตั้งหลอดไฟที่วางนี้เข้าไป และเครื่อง PC, โน้ตบุ๊ก หรือแท็บเล็ต ที่ต้องการเชื่อมต่อ Li-Fi ก็ต้องเสียบอุปกรณ์รับส่งสัญญาณ ที่เรียกว่า LiFi-X dongle เข้ากับพอร์ต USB

แล้วเทคโนโลยี Li-Fi มีดีอย่างไรบ้าง? อย่างแรกเลยก็คือ ให้ความเร็วในการถ่ายโอนข้อมูลที่สูง โดยเทคโนโลยีการรับส่งข้อมูลผ่านแสงของบริษัท PureLiFi ในช่วงเวลานี้ยังให้ความเร็วในการถ่ายโอนข้อมูลที่ 42 Mbps และในอนาคตอันใกล้จะสามารถขยายความเร็วขึ้นไปถึงระดับ 80 - 100 Mbps และทางบริษัทสัญญาว่าภายในอีก 3 ปีข้างหน้า Li-Fi จะขยายความเร็วไปได้ถึง 1 Gbps เลยทีเดียว ซึ่งถือว่าไม่น้อยหน้า Wi-Fi และเรื่องที่ Li-Fi โดดเด่นกว่า Wi-Fi อย่างชัดเจนคือ



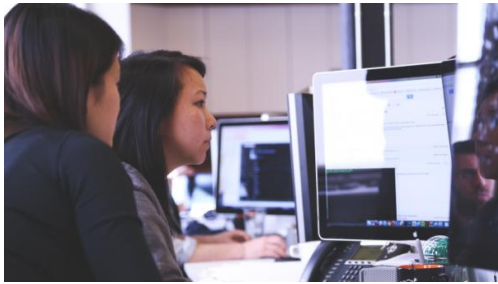
มีความปลอดภัยสูงกว่า ซึ่งเราเตอร์ Wi-Fi มีระยะการกระจายสัญญาณที่ไกล จึงไม่แปลกถ้าเพื่อนบ้านจะแอบขโมยเล่นเน็ตของบ้านเรา หรือแฮกเกอร์ที่อยู่ในระแวกบ้าน อาจเจาะเข้ามาในระบบเครือข่ายของบ้านเรา ผ่านสัญญาณ Wi-Fi แต่ขอบเขตการกระจายสัญญาณของ Li-Fi นั้นชัดเจน และควบคุมได้ พื้นที่หรือห้องที่ไม่มีหลอด Li-Fi ติดตั้งอยู่ ก็จะไม่สามารถเชื่อมต่ออินเทอร์เน็ต และไม่สามารถเชื่อมต่อเข้าระบบเครือข่ายได้ และระบบ Li-Fi ยังรองรับผู้ใช้งานได้มากกว่าตัว Wi-Fi Hotspot ที่สามารถรองรับผู้ใช้งานได้ในจำนวนจำกัดอีกด้วย (แต่ก็ปฏิเสธไม่ได้ว่า การติดตั้งระบบ Li-Fi นั้น มีความยุ่งยากในการเดินสาย LAN ไปยังหลอดไฟทุกหลอดในบ้าน)

ด้วยความที่มีข้อดีหลายๆ อย่างเหนือระบบ Wi-Fi ทำให้องค์กรชั้นนำระดับโลก อย่าง Cisco, British Telecom และ Babcock นำเทคโนโลยีนี้ไปทดลองใช้ และรายงานผลการใช้งานกลับไปยัง บริษัท PureLiFi เพื่อปรับปรุงเทคโนโลยีนี้ให้ดียิ่งขึ้น โดยเราจะเห็นว่า เจ้าอุปกรณ์ LiFi-X dongle ที่ต้องเสียบเข้ากับพอร์ต USB นั้น มีขนาดค่อนข้างใหญ่ แต่ในอนาคตทางผู้พัฒนาบอกว่า จะมีการลดขนาดของชิ้นส่วนที่ใช้ในการรับ/ส่งแสงให้เล็กลง จนสามารถใส่ไว้ในสมาร์ตโฟนได้ ก็ไม่แน่ว่าในอนาคต เราจะได้เห็นสมาร์ตโฟนที่รองรับเทคโนโลยี Li-Fi

Credit : <https://news.thaiware.com/9735.html>

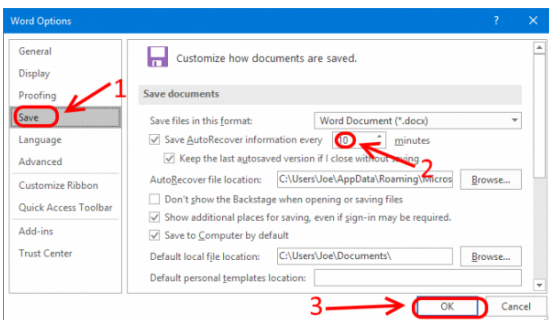


# วิธีพิมพ์งานแบบไม่ต้องกังวลเรื่อง ลืม save ไฟล์



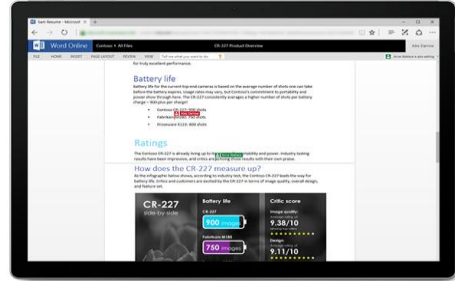
นักเรียน นิสิต นักศึกษา ครู นักธุรกิจ ผู้บริหารและพนักงานบริษัท เป็นกลุ่มที่ใช้คอมพิวเตอร์ในการพิมพ์งานเป็นประจำ แต่ในบางครั้งอาจเกิดเหตุการณ์ไม่คาดคิดเช่น คอมพิวเตอร์ดับ หรืออาจเกิดขึ้นกับเรา ลืม save ไฟล์ ผลคือคลิกปิดไฟล์โดยไม่ได้ save ไว้ก่อน สุดท้ายเราก็ต้องเริ่มต้นใหม่ อีกครั้งๆ หนึ่งๆ ที่พิมพ์เสร็จแล้วแท้ๆ นั้นบทความนี้จะเผยเคล็ดลับง่ายๆ ในการพิมพ์งานแบบไม่ต้องกังวลกับปัญหา ลืม save ไฟล์เลย ด้วยการ auto-save หรือบันทึกอัตโนมัติ

วิธีตั้งค่าบันทึกอัตโนมัติ Auto-save บนโปรแกรมตระกูล Office ง่ายและรวดเร็วสุดก็คือ กดปุ่ม ctrl + S เพื่อบันทึกไฟล์ แต่ในบางครั้งเราเองก็อาจลืม save เองก็ได้ ก็เลยแนะนำให้โปรแกรม Office มาช่วย Auto-Save บันทึกอัตโนมัติให้เรานั่นเอง ด้วยการตั้งค่าบนโปรแกรม Office นั้นเอง

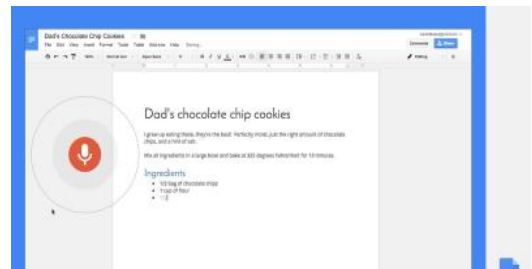


เริ่มจากเปิดโปรแกรม Office เช่น Word , Excel , PowerPoint จากนั้นคลิกที่เมนู File > เลือก Options >คลิกรายการข้างซ้ายที่ Save. แล้วตั้ง Save AutoRecover information every \_minutes โดยเลือกเวลาน้อยที่สุดเช่น 1,2 เป็นการตั้งค่าให้บันทึกอัตโนมัติทุกๆ 1-2 นาที นอกจากนี้สามารถคลิก Browse แล้วเลือกโฟลเดอร์สำหรับการบันทึกไฟล์อัตโนมัติด้วย เสร็จแล้วคลิกที่ OK แค่นี้ก็เรียบร้อย ทั้งนี้ควร save ไฟล์ปกติครั้งแรกหลังจากตั้งค่าเสร็จ แล้วหลังจากนี้ก็ไม่ต้องกังวลเรื่องการลืม save เลย หากไฟดับระหว่างพิมพ์ก็ยังสามารถกู้คืนไฟล์ได้

หันมาใช้ Office Online หรือ Google Docs แทนโปรแกรมหลัก



อาจจะแปลกชะง่อนแต่ดีแน่นอน เพราะสามารถเปิดไฟล์พิมพ์งานได้ปกติ ความสามารถเหมือนโปรแกรมหลัก อาจตัดพีเจอร์บางอย่างไปบ้าง แต่ Office Online นี้ จะคอย auto-save บันทึกไฟล์โดยอัตโนมัติเอง โดยไม่ต้องตั้งค่าโปรแกรมบันทึกเลย เพราะบันทึกตลอดเวลาที่คุณพิมพ์ ฟรี แต่มีเงื่อนไขเดียวคือคุณต้องต่ออินเทอร์เน็ตตลอดเวลาด้วย ทั้งนี้มีทั้ง Word , Excel , PowerPoint สามารถเปิดได้ทาง [www.office.com](http://www.office.com) ฟรี



อีกเว็บไซต์ที่แนะนำ ก็คือ Google Docs นั้นเอง สามารถพิมพ์งานได้อย่างสบายใจแค่เชื่อมต่อเน็ตแล้วพิมพ์งานไปเรื่อยๆได้เลย เข้าใช้งานที่ docs.google.com ฟรีเช่นกัน และใช้ผ่านทางแอป google docs , google slide และ google spreadsheet บนมือถือได้ด้วย auto-save บันทึกไฟล์แบบ real-time เว็บจดบันทึกก็ช่วยได้

แนะนำ 2 เว็บไซต์คือ onenote.com และ Google.com/keep เพราะเวลาสร้าง note จะบันทึกตลอดตั้งแต่การพิมพ์ การใส่รูปภาพ ก็จะมีบันทึกแบบ auto-save ทั้งนี้โดยไม่ต้องสั่ง save ด้วยตนเอง ทั้งนี้ต้องเชื่อมต่ออินเทอร์เน็ตเช่นกัน ที่สำคัญคือเป็นเว็บฟรีด้วย

ทั้งหมดนี้คือเคล็ดลับและเครื่องมือที่ช่วยให้คุณหายกังวลเรื่องปัญหาลืม save ไฟล์ไปได้เลย

ที่มา <http://www.it24hrs.com>

