



## สำนักวิทยบริการและเทคโนโลยีสารสนเทศ

**จัดฝึกอบรมเรื่องในวันสถาปนามหาวิทยาลัย**  
**“ระบบการประชุมอิเล็กทรอนิกส์”**  
**e-meeting**      เวลา 13.30-15.30  
 ณ อาคาร 29

วันที่ 5 กันยายน 2561 สำนักวิทยบริการฯ ขอเรียนเชิญหน่วยงานนำระบบการประชุม อิเล็กทรอนิกส์ (e-meeting) มาใช้เพื่อลดการใช้กระดาษในการทำเอกสารประกอบการประชุมเพื่ออำนวยความสะดวกในการดำเนินการประชุม สามารถดูเอกสารการประชุมอยู่ในรูปแบบเอกสารอิเล็กทรอนิกส์ ล่วงหน้าก่อนการประชุม และในระหว่างดำเนินการประชุมผ่านทางหน้าจอคอมพิวเตอร์



แบบฟอร์มลงทะเบียน

สำนักวิทยบริการและเทคโนโลยีสารสนเทศ

## ลดการใช้พลังงาน เวลาเปิด-ปิดแอร์

จันทร์, อังคาร และพฤหัสบดี	พุธ และ ศุกร์	อาทิตย์
08.00-19.00 น. ชั้น 1-3	08.00-16.00 น. ชั้น 1-6	08.30-16.00 น. ชั้น 1-3 และ 6



Promotion

# โปรดีจ มี 9 วัน "10 บาท...คาดไม่ถึง"

เนื่องในวันสถาปนามหาวิทยาลัยราชภัฏจันทรเกษม

## ลดค่าปรับ ราคาเท่าเดิม

10 ฿

ตั้งแต่วันที่ 2-11 กันยายน 2561




สำนักวิทยบริการและเทคโนโลยีสารสนเทศ

### สิทธิในการยืมคืนทรัพยากรสารสนเทศ


สำนักวิทยบริการและเทคโนโลยีสารสนเทศ มหาวิทยาลัยราชภัฏจันทรเกษม

สำหรับ นักศึกษา

	นักศึกษา ป.ตรี	บัณฑิตวิทยาลัย
ระยะเวลาการยืม	7 วัน	14 วัน
จำนวน	7 (รวมทุกรายการ)	10 (รวมทุกรายการ)
หนังสือทั่วไป	7 วัน	14 วัน
CD ปรารถน	7 วัน	14 วัน

ดูรายละเอียดเพิ่มเติมที่ [www.arit.chandra.ac.th](http://www.arit.chandra.ac.th) หรือสอบถามที่ [www.facebook.com/arit.chandra](https://www.facebook.com/arit.chandra)

### หนังสือใหม่



อ่านวรรณกรรม Gen Z

895.9109

S5560

2560

# เปิดให้บริการห้องคอมพิวเตอร์สำหรับนักศึกษา



ณ อาคาร 29 ชั้น 1

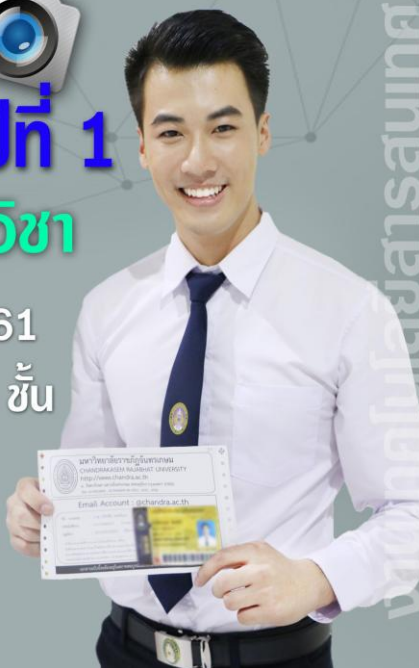
ข่าวประชาสัมพันธ์

**เพิ่มเติมรอบ**  
**ทำบัตรนักศึกษาชั้นปีที่ 1**  
**ทุกคนะ ทุกสาขาวิชา**

วันจันทร์ที่ 3 กันยายน พ.ศ. 2561  
ณ ห้องประชุม ชั้น 8 อาคาร 15 ชั้น  
เวลา 09.00 – 19.00 น.

ภาคในเวลาราชการ : แต่งกายตามระเบียบมหาวิทยาลัย  
ภาคนอกเวลาราชการ : แต่งกายสุภาพ เสื้อคอปก

**วันเดียวเท่านั้น !!**



ทำไมเป็นพิมพ์ไม่เรียง ABCD.. ?

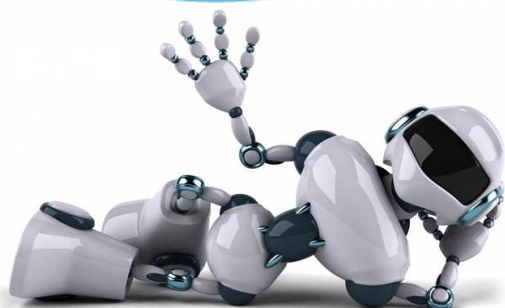
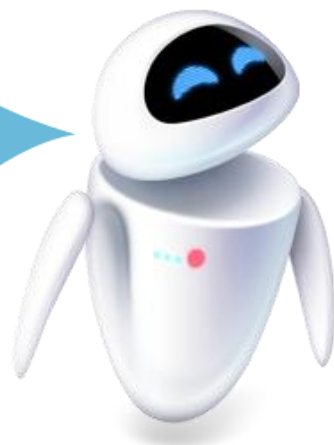
สาเหตุจากการเรียงเป็นพิมพ์ ของเครื่องพิมพ์ดีดในสมัยก่อนจะไม่สามารถเรียงเป็นพิมพ์ตามตัวอักษรได้ ABCD เนื่องจากในเวลาพิมพ์ ก้านตัวอักษรที่ติดออกไป จะชนกัน ชัดกันทำให้พิมพ์ไม่ต่อเนื่อง จึงต้องมีการออกแบบเป็นพิมพ์ไม่ให้ก้านตัวอักษรชนกันเวลาเราพิมพ์ โดยแบบที่ได้รับความนิยมมากที่สุดคือ แบบที่เราเรียกว่า "QWERTY" ซึ่งมีใช้จนถึงปัจจุบัน



## ญี่ปุ่นจะทดลองใช้หุ่นยนต์ AI ในโรงเรียน 500 แห่ง เพื่อพัฒนาทักษะการพูดภาษาอังกฤษให้เด็ก ๆ



กระทรวงศึกษาธิการของญี่ปุ่น วางแผนจะนำหุ่นยนต์ AI ที่พูดภาษาอังกฤษเข้ามาใช้ในโรงเรียนต่างๆ เพื่อช่วยพัฒนาทักษะการพูดภาษาอังกฤษของเด็กๆ ให้ดีขึ้น เนื่องจากเด็กนักเรียนญี่ปุ่นส่วนใหญ่ไม่ค่อยเก่งด้านการเขียนหรือพูดภาษาอังกฤษ โดยการนำหุ่นยนต์มาใช้ในหลักสูตรจะมุ่งเน้นไปที่การพัฒนาทักษะเหล่านี้ และคาดว่าจะจัดสรรได้ครบทุกโรงเรียนภายใน 2 ปี ซึ่งกระทรวงศึกษาธิการของญี่ปุ่น จะเริ่มทดลองใช้กับโรงเรียน 500 แห่ง ทั่วประเทศ ในเดือนเมษายนปีหน้า นอกจากนี้ ก็จะทำแอปพลิเคชันด้านการศึกษารวมถึงจัดช่วงเวลาให้นักเรียนได้สนทนาออนไลน์กับเจ้าของภาษาชาวอังกฤษด้วย ซึ่งเวลานี้ มีโรงเรียนบางแห่งได้นำหุ่นยนต์ที่มีลักษณะคล้ายคลึงกันนี้มาใช้ในห้องเรียนด้วยเช่นกัน เพื่อช่วยให้นักเรียนสนุกกับการฝึกทักษะด้านการสนทนา ออกเสียงภาษาอังกฤษ ทั้งนี้ ในปัจจุบันญี่ปุ่นต้องเผชิญกับแรงกดดันในการพัฒนาทักษะด้านภาษาอังกฤษให้กับครูโรงเรียนประถมศึกษาต่างๆ อีกทั้งยังประสบปัญหาไม่มีเงินทุนมากพอในการจ้างครูเจ้าของภาษาสอนภาษาอังกฤษได้ครบทุกโรงเรียนด้วย



Credit: thaiwarenews

ที่ปรึกษา ผศ.เกียรติพงษ์ ยอดเยี่ยมแกม, ผศ.อภิชาติ หาจตุรัส, อาจารย์ดารัต มุกดาอุดม, นางชมพูนุช ตันพานิช  
บรรณาธิการ นางสาวศุภิสรา พิทักษ์เทพสมบัติ รองบรรณาธิการ นางอัญชญา พิศโสระ ทอบรรณาธิการ นางสาวรัชณี ตันพินเลิศ  
นายสมพร ดวงเกษ, นายกฤษฏา พูลยรัตน์, นางสาวดารัต ตอนหัวส่อ, นางกัญญารัตน์ ภาษาเชตร์, นายธีรพร พงษ์พูน, นางสาวปรีดีตร ชาวบางนา  
จดหมายข่าวประชาสัมพันธ์ จัดทำโดย สำนักวิทยบริการและเทคโนโลยีสารสนเทศ มหาวิทยาลัยราชภัฏจันทรเกษม โทร 0-2942-6900 ต่อ 1707

