

# การอบรมภาษาอังกฤษด้วยโปรแกรม English Discoveries Expert

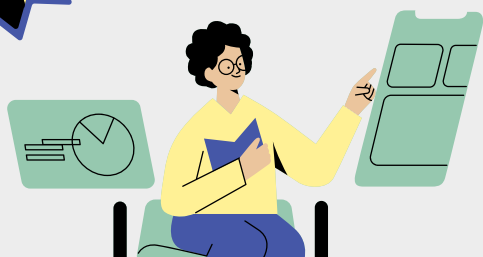
## ขั้นตอนการใช้บริการห้องปฏิบัติการภาษา



**1. ติดต่อขอใช้บริการ**  
ติดต่อขอใช้บริการที่สำนักงาน  
ศูนย์ภาษา อาคาร 29 ชั้น 2



**2. สอบวัดระดับ**  
สอบวัดระดับก่อนเข้าอบรม  
(Placement Test)



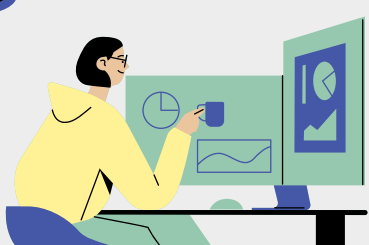
**3. เข้าอบรม (20 ชั่วโมง)**

เข้าอบรมตามวันและเวลาที่กำหนด ณ  
ห้องปฏิบัติการภาษา อาคาร 29 ชั้น 4

- ทำการศึกษารายละเอียดเนื้อหาจากโปรแกรม
- ทำแบบฝึกหัดแต่ละบทเรียนตามระดับที่สอบวัดระดับได้



**4. สอบวัดผล**  
สอบวัดผลหลังการอบรม

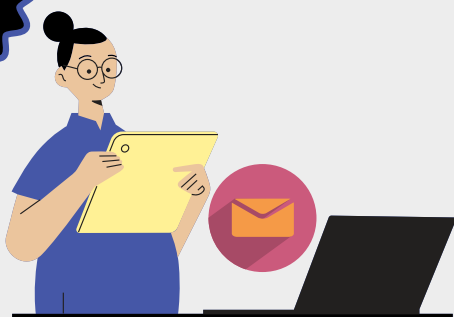
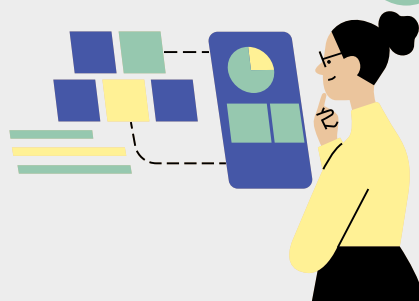


**5. เงื่อนไขการรับวุฒิบัตร**

- นักศึกษาที่มีเวลาเข้าใช้โปรแกรมไม่ต่ำกว่า 80% + สอบวัดผล จะได้รับวุฒิบัตรเข้าอบรม 1 ฉบับ
- นักศึกษาที่มีเวลาเข้าใช้โปรแกรมไม่ต่ำกว่า 80% + สอบวัดผล + คะแนนผ่านเกณฑ์ จะได้รับวุฒิบัตรเพิ่มอีก 1 ฉบับ





**6. ประกาศผลการอบรม**  
ประกาศผลอบรมหน้าเว็บไซต์  
ศูนย์ภาษา  
<https://arit.chandra.ac.th/lc>



**7. รับวุฒิบัตรการอบรม**  
รับวุฒิบัตรการอบรมทาง  
อีเมลของมหาวิทยาลัย

ติดต่อสอบถามข้อมูลเพิ่มเติม

 งานศูนย์ภาษา มหาวิทยาลัยราชภัฏจันทรเกษม  
 โทร. 02-942-5800 ต่อ 2916,2917,2919 และ 2920